



# KOM IGÅNG MED OHMIGO server

Kul att du har köpt en enhet från OHMIGO®.

Ohmigo Server har en snygg lättläst display med Touch skärm och förinstallerad mjukvara som hämtar och visar dagens och morgondagens spotpriser på el från Ohmigo (default) eller direkt från Nordpool, Vattenfall, Entsoe eller Tibber. Med Ohmigo Server kan alla i ditt hem enkelt se vad elen kostar och på så sätt spara pengar.



## Kom igång

- 1 Anslut strömadaptern till Ohmigo Server och koppla upp din telefon till enhetens WiFi-nätverk. Nätverksnamnet ser ut enligt följande: "Ohmigo.server+<nummer>". När telefonen är ansluten till nätverket kommer konfigurations-sidan att öppnas automatiskt. Om inte, öppnar du en webbläsare och skriver in "<https://192.168.4.1>"
- 2 Klicka på "Configure WiFi" och fyll i de inställningarna. Du behöver bland annat ange namn(SSID) och lösenord till ditt hemnätverk, e-post, ort för väderdata, vilket elpris-område du tillhör. (ex. SE3) och när du vill blockera eluttag. Läs mer om detta genom att följa QR-koden nedan. Obligatoriska fält är markerade med \* och vill du se vilka WiFi nätverk som finns - klicka på Refresh längst ner. Avsluta genom att klicka på "Save".
- 3 Du kan de inställningarna genom att surfa till <http://server.local> - du måste vara ansluten på samma trådlösa nätverk. Vill du ändra inställningar bryter du strömmen kort klickar på skärmen när den startar upp och visar "Setup" i nedre högra hörnet. Du behöver av säkerhetsskäl alltid ange till WiFi-lösenord igen när du ändrar inställningar.

Mer information om elprisområden, inställningar och koppling till andra system (ex Shelly och Tibber) hittar du på [www.ohmigo.io/support](http://www.ohmigo.io/support) eller genom att skanna QR-koden.

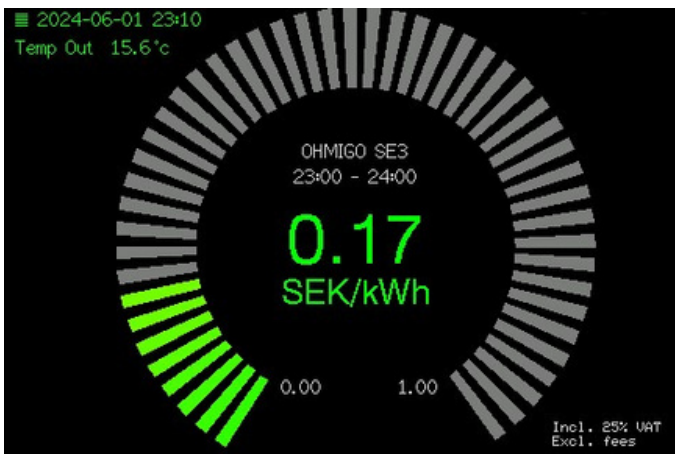
Lycka till med din nya Ohmigo server!



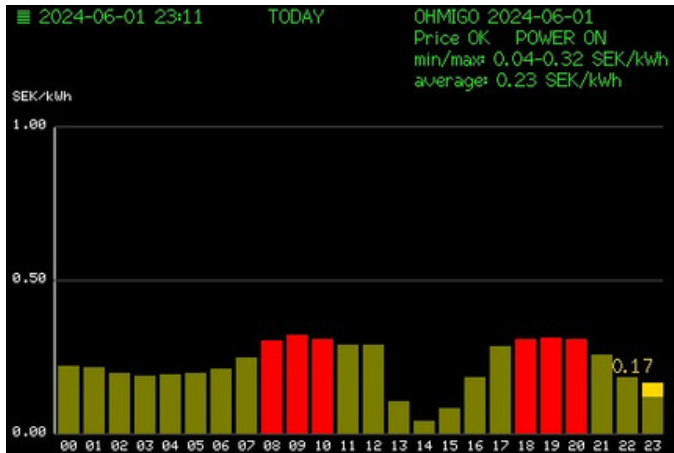
Skanna QR-koden för att se en konfigurationsvideo.



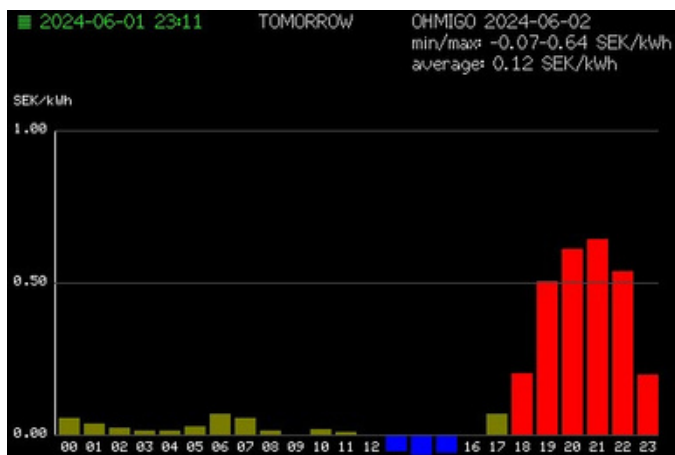
Skärmvyer



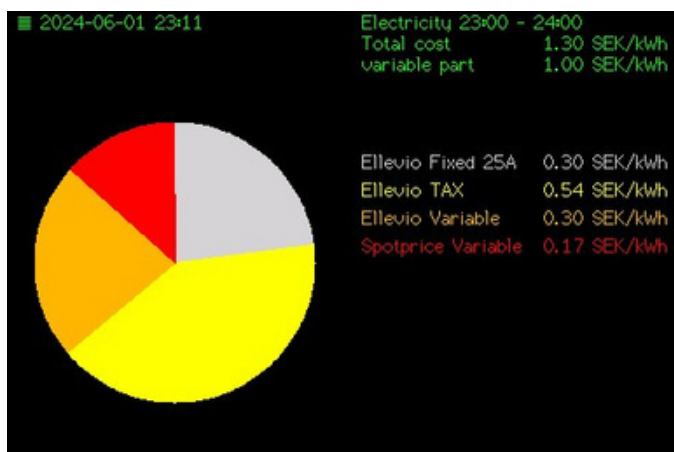
Aktuellt timpris



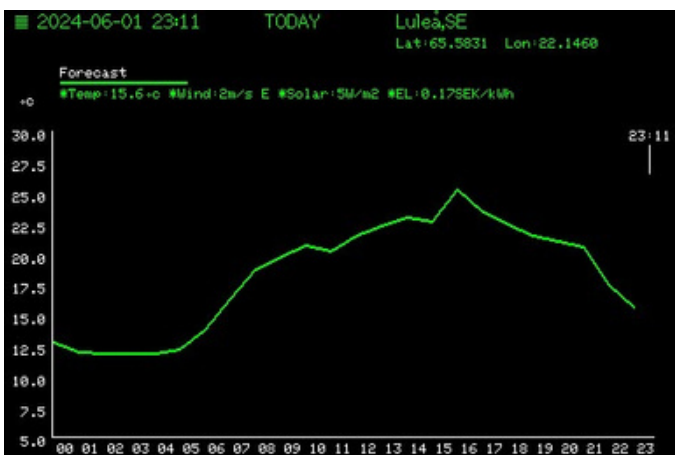
Dagens timpriser och blockerade timmar



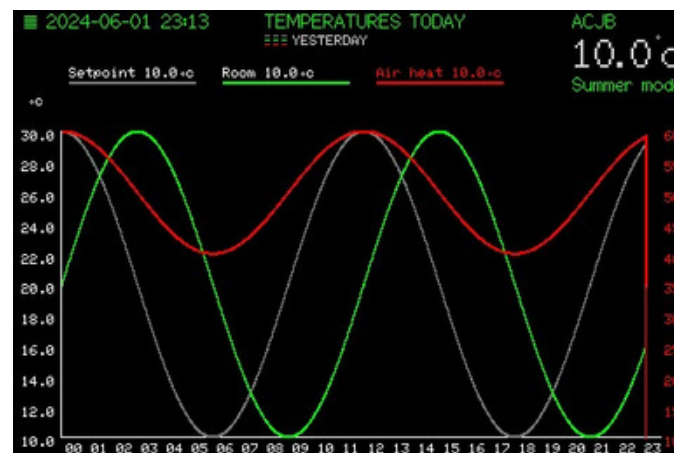
Morgondagens timpriser och blockerade timmar



Aktuell total kostnad om elnät uppgifter angivits



2 dagars väderprognos med temperaturkurva



Temperaturloggning - endast ihop med ACJB